

Информация о продукте

После установки защитное стекло будет защищать смартфон от царапин, сколов и боя (в пределах своих защитных свойств) в зоне, находящейся под защитным стеклом. Уровень защитных свойства стекла ограничен, вследствие чего, при особо сильном ударе или ином воздействии, возможно повреждение или бой как защитного стекла, так и поверхности экрана, расположенной под стеклом. Появление боя защитного стекла или защитного стекла и лицевой поверхности смартфона означает, что воздействие, оказываемое на стекло, превысило его защитные свойства. Учитывая выше сказанное, производитель защитного стекла ни при каких обстоятельствах не несет ответственности за факт боя защитного стекла или телефона с установленным защитным стеклом.

Информация о гарантии

Гарантийный срок на защитное стекло указан на упаковке. Гарантийный срок означает, что в указанный период защитное стекло будет защищать смартфон от царапин, сколов и боя (в пределах своих защитных свойств) в зоне находящейся под защитным стеклом. Производитель гарантирует, что защитное стекло при правильной установке не снижает чувствительность экрана, не оказывает заметного влияния на яркость и цветопередачу экрана и не препятствует работе встроенных сенсоров.

Ограничение гарантии

Под гарантию не попадают случаи, связанные с установкой, использованием и сопутствующим использованию износом стекла, в том числе затвердевание клея в служебных отверстиях, отклеивание части или всего стекла, появление любых механических повреждений стекла или царапин, износ олеофобного покрытия, попадание пыли под стекло. Так как работа подэкранный датчик отпечатка пальца зависит от внешних факторов (см. раздел «после установки»), не срабатывание датчика не является основанием для гарантийного обращения.

Важно: Установка стекла означает согласие покупателя со всеми выше обозначенными ограничениями. Проверьте целостность и отсутствие повреждений стекла до снятия защитной пленки со стекла. После снятия защитной пленки претензии по дефектам стекла не принимаются.

Перед установкой

Удалите защитную пленку с экрана устройства (при наличии)

Убедитесь, что поверхность, на которой будет производиться установка, ровная. В противном случае клей стечет к краю экрана и установку будет произвести невозможно. Если клей начал стекать к краю экрана, немедленно выровняйте положение телефона и зафиксируйте телефон строго в горизонтальном положении.

Заклейте служебные отверстия (разъем для наушников и зарядного кабеля, отверстие мультимедиа динамика) стикерами из комплекта поставки. Заклейте разговорный динамик если дистанция между динамиком и экраном более 3мм. В противном случае не используйте стикер, так как он может попасть под стекло и помешать установке. Следите, чтоб клей не попал в разговорный динамик. Если клей попал на сетку динамика, удалите его промокнув микрофиброй.

Важно: при неаккуратно выполненном процессе установки возможно попадание и затвердевание клея внутри служебных отверстий телефона.

После установки

Для устройств со встроенным в экран сенсором отпечатка пальца после установки стекла необходимо удалить старые образцы отпечатка пальца из памяти телефона (если они были сделаны) и создать новые. Поддерживайте стекло чистым в зоне над сенсором. При сильном загрязнении стекла работа датчика не гарантируется

Важно: работа ультразвукового датчика отпечатка пальца зависит от уровня сухости кожи. Изменение сухости кожи относительно эталона занесенного в память устройства может блокировать работу датчика. Если датчик не срабатывает при первичном занесении отпечатка или в дальнейшем использовании (на экране появляются сообщения «удерживайте палец дольше» или «убедитесь, что палец полностью накрыл датчик»), кожа может быть пересушена или переувлажнена. В первом случае смочите палец, удалите излишки влаги и пройдите идентификацию отпечатка повторно. В случае переувлажнения дождитесь пока кожа восстановит естественное состояние. При многократном отказе датчика, до момента восстановления естественной сухости кожи рекомендуем использовать PIN код для разблокировки.

Дополнительные рекомендации по занесению отпечатка в память: не добавляйте отпечаток, когда кожа пересушена или переувлажнена, добавьте несколько отпечатков, используйте положение пальца идентичное тому, которое будет использоваться для разблокировки

В случае, если стекло разбилось

В случае если стекло разбилось, немедленно удалите стекло с устройства. Для этого аккуратно подцепите стекло за целый угол и, медленно приподнимая, снимите его с телефона. Соблюдайте осторожность, чтоб не пораниться. Использование телефона с разбитым защитным стеклом может привести к травмам.

Рекомендации по очистке

Для очистки стекла используйте влажные салфетки для очистки бытовой техники или микрофибру (покупаются отдельно). Не используйте спиртовые салфетки, так как они разрушают олеофобное покрытие.

Рекомендации по использованию с чехлом

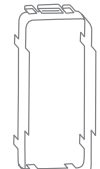
Используйте только те чехлы, которые не контактируют с краем стекла. В противном случае давление, оказываемое на край стекла, может привести к отклеиванию стекла. Такой случай не является гарантийным.

Комплектация

Защитное стекло



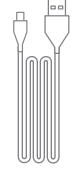
Рамка для установки



УФ лампа



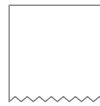
Кабель



Влажная салфетка



Микрофибра



Стикер для удаления пыли



Стикер для заклейки отверстий



Фиксатор



Ракель



Капсула с клеем



Самоклеющиеся губки



Инструкция по установке

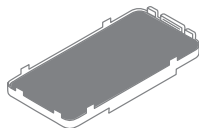
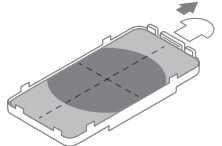
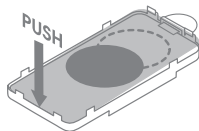
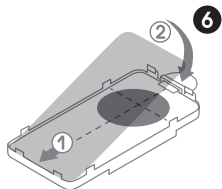
1 Тщательно очистите устройство влажной салфеткой, удалите сухой салфеткой остатки жидкости после использования влажной салфетки. Используя стикер, удалите пылинки с экрана.

2 Убедитесь, что впитывающие губки приклеены к рамке. В противном случае приклейте их.

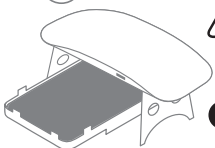
3 Установите рамку на лицевую панель телефона как показано на рисунке. Надпись «TOP» на торце рамки должна соответствовать верхней грани устройства, где расположен разговорный динамик. Проверьте, что телефон вошел в рамку до встроенных в рамку упоров.

4 Вставьте в прорезь рамки фиксатор, как указано на рисунке. Снимите с капсулы с клеем колпачок. Срежьте край носика капсулы, если он запаян. Определите точку нанесения клея согласно рисунку.

5 Опустите носик максимально низко к экрану телефона и начните откручивать блокиратор на противоположном конце ампулы. Клей начнет поступать из ампулы. Следите, чтоб клей образовывал единое округлое пятно в указанной точке нанесения. Не позволяйте клею делиться на несколько клеевых пятен. Убедитесь, что капсула пустая и клей нанесен весь. Для этого выкрутите фиксатор полностью и сожмите капсулу.



 10сек.



6 Снимите со стекла защитную пленку и опустите его в рамку придивинув нижний край стекла вплотную к рамке. Стекло должно лежать нижней гранью на телефоне, а верхней на фиксаторе. Язычок для снятия защитной пленки находится на верхней грани с внутренней стороны стекла.

Мягко надавите на рамку и, управляв наклоном телефона аккуратно направьте клеевое пятно в центр устройства. Как только пятно окажется по центру, выровняйте телефон и удалите фиксатор. Клей начнет заполнять пространство между стеклом и панелью устройства. Дождитесь пока клей дойдет до краев стекла. Важно: необходимо убедиться, что клей заполнил все пространство между стеклом и экраном до края стекла без пустот. Любые пустоты приведут к непрочной клее.

Если пустоты остались, наклоните телефон за рамку и дождитесь пока клей заполнит пустоту (может потребоваться достаточно длительное время). Если использовалась данная рекомендация, убедитесь, что после возвращения телефона в горизонтальное положение стекло не сдвинулось (если сдвинулось подправьте его положение ракемем путем давления на грань стекла) и что на противоположной стороне клей не образовал микропустоты под краем стекла.

Если пустоты появились, наклоните телефон чтоб они снова заполнились клеем. Важно: не надавливайте на стекло и не пытайтесь выдавить клей для заполнения пустот.

7 Подключите лампу к источнику питания с параметрами 5V 1A или

пауэрбанку. Включите лампу (клавиша включения находится на боковой грани лампы), разместите лампу над телефоном и запеките клей по 10 секунд на верх, низ, середину стекла. Данная операция необходима, чтоб при снятии рамки и очистки телефона от излишков клея стекло не сдвинулось.

8 Снимите рамку. Важно: не давите на край стекла, где клей еще жидкий. Используйте следующую рекомендацию: удерживая рамку выдавливайте телефон из рамки ракемем, надавливая только на корпус телефона не касаясь стекла.

9 После снятия рамки тщательно протрите телефон используя салфетки из комплекта поставки. Удалите все излишки клея. Убедитесь, что в служебных отверстиях (динамика, зарядного порта и тп) нет клея. Удалите клей, если он присутствует (используйте микрофибру). Включите лампу и запеките клей в течении 3 минут передвигая лампу, так чтоб в зону действия попалла вся площадь защитного стекла, но не менее минуты на участок. Лампа оборудована таймером отключения, поэтому используйте клавишу для повторного включения лампы

Установка завершена. Для устройств с сенсором отпечатка пальца, обязательно перезапишите отпечатки пальцев, как указано в предварительных замечаниях в начале инструкции.

Не используйте лампу не по назначению. Не направляйте свет лампы в глаза. Не является игрушкой.

Ссылка на видео-инструкцию

