

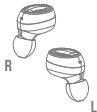


РУКОВОДСТВО ПОЛЬЗОВАТЕЛЯ **SBH-640**

КОМПЛЕКТАЦИЯ



Беспроводной
зарядный чехол



Беспроводные
наушники SBH-640



Сменные
силиконовые
насадки



Руководство
пользователя

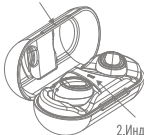


Кабель
microUSB

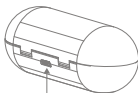
СПЕЦИФИКАЦИИ

Bluetooth	Версия Дистанция Профили	Bluetooth 5.0LE до 10 м HSP, HFP, A2DP, AVRCP
Аудио система	Частотный диапазон Чувствительность Сопротивление	20Hz-20kHz 93db 16Ω
Время работы	Режим разговора Прослушивание музыки Режим ожидания	6.5 часов 6 часов 100 часов
Встроенный аккумулятор	Тип Разъем заряда Емкость зарядного кейса Время заряда наушников Время заряда кейса	Li-Ion, 3.7V microUSB 5B/1A 420mAh 1.5 часа 2 часа
Габариты	Размеры Вес одного наушника Общий вес	80×33×33 мм 4.6 гр 42 гр

1. Захват для открытия зарядного кейса

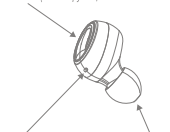


2. Индикатор заряда кейса



3. Micro USB порт для заряда

5. МФК (многофункциональная клавиша)



4. Индикатор / Микрофон

7. Динамик



6. Контакты заряда

ОСОБЕННОСТИ

- Bluetooth 5.0 Low Energy – время проигрывания музыки увеличено вдвое;
- Быстрое пополнение заряда – 15 минут заряда / 60 минут звучания;
- 24bit/48kHz Новый аудиопроцессор для HD музыки;
- IPX5 – Влагозащита для тех кто любит спорт;
- 2 микрофона (в каждом наушнике);
- При звонке активны оба канала;
- Индикация ёмкости кейса;
- LDS антенна для стабильного соединения;
- Forever Smart – автоматическое подключение;
- Длительная автономная работа (до 24 ч.);
- Поддержка голосовых ассистентов Google / Siri / Алиса.

Устройство оснащено встроенным аккумулятором. Перед первым использованием устройства или после продолжительного периода, в течение которого аккумулятор не

использовался, необходимо зарядить аккумулятор. Подключите устройство к компьютеру или USB-переходнику с помощью кабеля USB в гнездо. Время полного заряда до 4 часов.

ЗАРЯД ЗАРЯДНОГО УСТРОЙСТВА

Для заряда используйте micro USB кабель. Во время заряда кейса, световой индикатор мигает до 4 раз. Каждое количество миганий соответствует 25% уровня заряда. Полный заряд наступит, когда индикатор будет гореть постоянным светом.

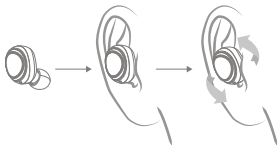
ЗАРЯД НАУШНИКОВ

Во время заряда наушников индикатор (4) горит красным цветом и автоматически отключается, когда наушники заряжены полностью. Поместите наушники в левый (L) и правый (R) отсек кейса для заряда и по желанию, закройте верхнюю крышку.

КАК НАДЕТЬ НАУШНИКИ

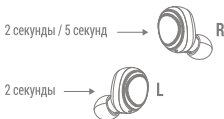
1. Вставьте наушник в ушную раковину как показано на рисунке.
2. Немного вращая, аккуратно утопите наушник в ушную раковину.

Если вы чувствуете дискомфорт или не плотное прилегание наушника, то выберите подходящие силиконовые насадки из комплекта.

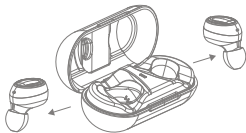


ВКЛЮЧЕНИЕ И ВЫКЛЮЧЕНИЕ

1 Способ. Наушники выключены. Находятся вне зарядного кейса. Для включения, нажмите и удерживайте 2 секунды МФК (5) сначала правого наушника. Проведите сопряжение с телефоном. Затем нажмите и удерживайте 2 секунды МФК (5) левого наушника. Наушники войдут в режим сопряжения автоматически. После успешного объединения в левом наушнике прозвучит фраза «left connect», а в правом наушнике «right connect – connect». Воспроизведение звука продолжится в обоих наушниках. Для выключения нажмите и держите МФК (5) 5 секунд.



2 Способ. Для того чтобы включить наушники автоматически, выньте из зарядного кейса сначала правый наушник. Проведите сопряжение с телефоном. Затем выньте левый наушник. Наушники войдут в режим сопряжения автоматически. После успешного объединения в левом наушнике прозвучит фраза «left connect», а в правом наушнике «right connect – connect». Воспроизведение звука продолжится в обоих наушниках. Для того чтобы выключить наушники поместите их в зарядный кейс.



3 Способ. Наушники выключены. Находятся вне зарядного кейса. Для включения наушников нажмите МФК (5) каждого наушника на 2

секунды и подождите 10 секунд. Наушники войдут в режим сопряжения автоматически. Наушники объединятся в течении нескольких секунд. Индикатор (4) на правом наушнике (R) попеременно загорится синим и красным цветом. После успешного объединения в левом наушнике прозвучит фраза «left channel», а в правом наушнике «right channel – pairing».

4 Способ. Для включения, во время заряда наушников, достаньте оба наушника из зарядной станции и подождите 10 сек. Наушники войдут в режим сопряжения автоматически. Наушники объединятся в течении нескольких секунд. Индикатор (4) на правом наушнике (R) попеременно загорится синим и красным цветом. Проведите сопряжение с телефоном. После успешного объединения в левом наушнике прозвучит фраза «left connect», а в правом наушнике «right connect – connect».

Включите bluetooth на своем устройстве в режим поиска. И выберите из списка «SBH-640 R»

УПРАВЛЕНИЕ МУЗЫКОЙ / ВЫЗОВАМИ

В режиме ожидания коротко нажмите МФК гарнитуры (R) для проигрывания музыки. Пауза – повторное нажатие на МФК.

РЕГУЛИРОВКА ГРОМКОСТИ

В режиме вызова или в режиме воспроизведения музыки дважды нажмите МФК



гарнитуры (R), чтобы увеличить громкость; двойное нажатие МФК гарнитуры (L) для уменьшения громкости. Когда громкость достигнет максимального уровня, прозвучит звуковой сигнал.

ПЕРЕКЛЮЧЕНИЕ МЕЖДУ КОМПОЗИЦИЯМИ

В режиме воспроизведения музыки нажмите МФК (5) гарнитуры (R) на 2 секунды до звукового сигнала, затем отпустите кнопку, произойдет смена к следующей композиции; Нажмите МФК (5) гарнитуры (L) на 2 секунды, до звукового сигнала, затем отпустите кнопку, произойдет переключение к предыдущей композиции.

ОТВЕТ НА ЗВОНОК

В режиме ожидания, для ответа на входящий вызов, нажмите МФК (5) правого наушника. Для окончания разговора повторно нажмите МФК (5).

При использовании наушников в режиме гарнитуры, можно использовать только правый наушник и прослушивать звук в монофоническом режиме.

ОТМЕНА ВЫЗОВА

Во время вызова нажмите МФК (5) гарнитуры (R) для отмены звонка. Вы услышите двойной сигнал и фразу «call end».

ГОЛОСОВОЙ НАБОР

В режиме ожидания или в режиме воспроизведения музыки щелкните МФК (5) гарнитуры (L), прозвучит звуковой сигнал.

ПРИМЕЧАНИЕ. Эта функция поддерживается только с мобильными телефонами с функциями голосового набора.

ОБРАБОТКА НЕСКОЛЬКИХ ВЫЗОВОВ

(Только для телефонов поддерживающих обработку нескольких входящих звонков)

Во время разговора, при втором входящем вызове:

1. Коротко нажмите МФК гарнитуры (R) для удержания текущего вызова и ответа на входящий звонок;
2. После ответа на второй звонок, коротко нажмите МФК гарнитуры (R), чтобы переключаться между двумя вызовами;
3. Нажмите и удерживайте МФК гарнитуры (R) 2 секунды, чтобы завершить текущий вызов.

СБРОС СОПРЯЖЕНИЯ НАУШНИКОВ

В режиме «Выкл» нажмите МФК (5) на 10 секунд. Вы услышите тройной звуковой сигнал и индикатор (4) попеременно загорится красным и синим цветом.

РЕКОМЕНДАЦИИ ПО ИСПОЛЬЗОВАНИЮ

- Убедитесь, что наушники находятся вне зоны действия электромагнитных волн. Сигналы Bluetooth подвержены помехам в следующей среде: аэропорты, скоростная железная дорога, метро, множественные сигналы Wi-Fi или сигналы Bluetooth поблизости. А также другие места с электромагнитными помехами. Мы не можем гарантировать бесперебойное соединение в таких местах.
- Из-за ограничений существующей технологии Bluetooth, TWS, иногда может происходить ресинхронизация изображения и звука при просмотре видео или в играх.
- Правый наушник является основным, мы рекомендуем помещать телефон в правый карман, в правый наплечный чехол или держать в правой руке для более стабильного соединения, особенно вне помещений.

ВНИМАНИЕ: Заявленное время работы гарнитуры (до 6 часов) актуально только при подключении к устройствам версия Bluetooth которых не ниже 5.0, если подключаемые к гарнитуре устройства имеют версию Bluetooth ниже 5.0, заявленное время работы уменьшается до 3 часов.

СВЕТОВАЯ ИНДИКАЦИЯ

РЕЖИМЫ	СВЕТОВЫЕ СИГНАЛЫ
Поиск сопряжения	Индикатор света правого наушника загорается попеременно синим и красным цветом.
TWS соединение	После успешного соединения наушников индикатор света автоматически мигает попеременно красным и синим цветом. После соединения с мобильным устройством мигает синим цветом каждые 5 секунд.
Режим работы	Индикатор света правого наушника загорается синим цветом каждые 5 секунд.
Состояние вызова	Индикатор света обоих наушников загорается красным цветом каждые 5 секунд.
Состояние зарядки наушников	Индикатор света наушников становится красным. При полной зарядке красный цвет автоматически гаснет.
Включение питания	Индикатор света мигает синим 3 раза и затем загорается красного цветом на 5 секунд.
Выключение питания	Индикатор света мигает красным цветом.
Низкий заряд чехла зарядя	Индикатор мигает красным один раз каждые 20 секунд.
Заряд кейса	1. При заряде индикатор мигает красным цветом. 2. При отсутствии заряда кейса или вставленных наушников, индикатор выключен. 3. Индикатор горит красным, при полной зарядке.
Уровни индикации кейса	Индикатор мигает красным цветом каждые 5 секунд: 1 раз – уровень батареи 25%, 2 раза – 50%, 3 раза – 75% и 4 раза означает полную батарею (100%).

УСТРАНЕНИЯ НЕИСПРАВНОСТЕЙ

НЕИСПРАВНОСТЬ	ПРИЧИНА	РЕШЕНИЕ
Не включается.	Низкий заряд батареи.	Зарядите наушник 1 час.
Нет сигнала после сопряжения.	Ошибка сопряжения.	Проведите сопряжение заново.
Сопряжение проведено удачно, но устройством не может найти наушники.	Очень много записей сопряжения.	Освободите список сопряженных записей от неиспользуемых устройств.
Не горит индикатор зарядного станции.	На зарядную станцию не поступает напряжение.	Проверьте USB кабель и зарядное устройство.
Не горит индикатор заряда на наушнике во время заряда.	Не идет заряд наушника.	1) Возможно зарядный кейс разряжен. Зарядите зарядный кейс в течении 1-2 часа. 2) Контакты наушников и контакты зарядного устройства должны соприкасаться.
Наушники автоматически отключаются.	Низкий заряд батареи.	Зарядите наушники в течении 1-2 часов.
Эхо в наушниках.	Громкость на максимуме.	Уменьшите громкость на телефоне.
Шум при прослушивании в 1 или 2 наушниках.	Расстояние между наушниками и телефоном слишком большое.	Подойдите с наушниками ближе к телефону. Убедитесь, что между наушниками и телефоном нет препятствий. Возможно телефон лежит в заднем кармане.
Не слышно собеседника при звонке.	Неправильно надет наушник.	1) Установите наушник в ухо правильно. 2) Плохая изоляция от внешних шумов.
Нет звука в наушнике после сопряжения.	Сопряжен другой наушник.	Убедитесь в правильности сопряжения нужного наушника.
Не отображает уровень заряда наушников.	Программное обеспечение телефона не поддерживает отображение уровня индикации заряда.	Воспользуйтесь дополнительным программным обеспечением.

ИНФОРМАЦИЯ ПО ТЕХНИКЕ БЕЗОПАСНОСТИ

Внимательно прочтите инструкцию и следуйте ее указаниям. Устройство не является водонепроницаемым. Не подвергайте устройство и дополнительные принадлежности воздействию воды или влаги. Если в устройство попала вода, немедленно прекратите использование и выключите устройство, чтобы избежать угрозы повреждения устройства или получения электрического удара. Не подвергайте устройство воздействию прямых солнечных лучей или других источников тепла. Не храните устройство и дополнительные принадлежности вблизи источников тепла. Это может вызвать перегрев и привести к неисправности устройства. Вскрытие и ремонт устройства должны осуществляться только в сервисном центре или производителем. Отключайте устройство от розетки, если не собираетесь использовать его в течение длительного периода времени. Отключайте устройство от розетки во время грозы. Прослушивание музыки на максимальной громкости может привести к повреждению слуха. **ВНИМАНИЕ:** при неправильном обращении батарея может служить источником повышенной опасности!

ИНФОРМАЦИЯ О ГАРАНТИИ

Срок гарантии на устройство составляет 12 месяцев с момента продажи. За гарантийным обслуживанием Вы можете обратиться к продавцу или организации принимающей претензии от покупателей на территории РФ: ООО «Торговый дом «Интер-Степ», адрес: 194223 Россия, Санкт-Петербург, ул. Курчатова, д.10, к. 51 офис 19, тел.: +7 812 677 56 01.

Не подлежит обязательной сертификации.

Комплектность: беспроводные наушники SBH-640 (R) и (L), зарядный кейс, кабель, microUSB для зарядки кейса, сменные силиконовые насадки, инструкция.

Производитель оставляет за собой право, без предварительного уведомления, менять технические характеристики, внешний вид и комплектацию устройства.

